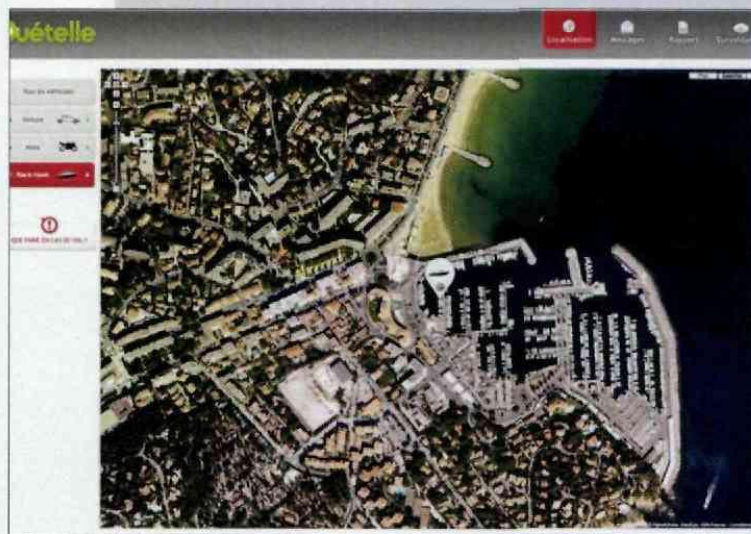


SYSTÈME DE LOCALISATION TRAQUEUR

Gardez un œil sur votre bateau



Le système permet de visualiser son bateau en temps réel depuis son téléphone ou son ordinateur.

Leader de la récupération de véhicules volés, la société Traqueur lance une nouvelle gamme « d'après-voil » baptisée Ouételle. Basé sur une technologie de repérage satellitaire, le système permet de localiser jusqu'à cinq véhicules (voiture, moto, mais aussi bateau, jet-ski...) en temps réel et de les visualiser depuis son smartphone (iPhone, BlackBerry, PDA, etc.) ou depuis un ordinateur. La version de base (i-Link) se compose d'un boîtier GPS, auquel s'ajoute un boîtier VHF, installé

en parallèle, sur la version supérieure (i-Twin). Cette dernière pousse la localisation du véhicule jusque dans les lieux fermés ou souterrains, comme les conteneurs ou les parkings en sous-sol. Le système comprend également un abonnement au service Ouételle. Depuis son espace privé et sécurisé sur le site dédié, www.ouetelle.fr, l'abonné peut visualiser son bateau à tout moment, paramétrer une zone géographique de surveillance, indiquer les personnes à contacter, etc. Une alerte sous forme de SMS ou de courriel est

envoyée en cas de mouvement suspect ou de démarrage non autorisé du véhicule. Autrement dit, si un voleur tente de dérober votre bateau, vous pouvez le suivre à la trace depuis votre téléphone. Il ne vous reste plus qu'à déclarer le vol à la police ou à la gendarmerie, en leur indiquant la position du bateau dérobé. Coté finances, il faut compter 764 € pour le Traqueur i-Link avec un abonnement d'un an ; 1 170 € pour le Traqueur i-Twin, avec les mêmes conditions de service. Contact : www.traqueur.fr